

<b>PROJEKTO NUMERIS</b>	<b>ETAPAS</b>	<b>METAI</b>
ELP2022-04-VNO-MG-001	TP	2021

**KILNOJAMŲJŲ ELEKTROS ENERGETIKOS OBJEKTŲ IR  
ĮRENGINIŲ ĮRENGIMO PROJEKTAS**

**OBJEKTAS:** ELEKTROS ĮRENGINIŲ PRIJUNGIMAS



**OBJEKTO VIETA:** MOKYKLOS G.7, MERKINĖS M.

**ETAPAS:** TECHNINIS PROJEKTAS

**STATYBOS RŪŠIS:** NAUJA STATYBA (Įsakymas dėl elektros tinklų statybos rūšių ir elektros įrenginių įrengimo darbų rūšių aprašo patvirtinimo 2016 09 13 Nr. 1-245)

**INVESTICINIS NUMERIS:** E1N3113082

**UŽSAKOVAS:** VARĖNOS RAJONO SAVIVALDYBĖ

<b>PAREIGOS</b>	<b>V. PAVARDĖ</b>	<b>PARAŠAS</b>	<b>DATA</b>
PDV	M. Gintautas Atestato Nr. 36258		2022-04
PDA	M. Gintautas		2022-04


Tel. Nr. +370 602 333 05  
El. paštas: info@elproject.eu  
Įmonės pavadinimas UAB EIProject  
Adresas: Sukilėlių pr.92-15, Kaunas

## DOKUMENTŲ ŽINIARAŠTIS

Dokumento žymuo	Lapų sk.	Lapas	Dokumento pavadinimas	Pastabos
a	b	c	d	e
<b>TEKSTINIAI DOKUMENTAI</b>				
LE_DŽ	1	2	Projekto dokumentų sudėties žiniaraštis	
LE_SL	1	3	Projekto suderinimų lentelė	
LE_SR	1	4	Projekto bendrieji rodikliai	
LE_AR	1	5	Aiškinamasis raštas	
TS	24	6-30	Techninės sąlygos AB ESO	
			Priedai	
LE_SK	4		Įtakos skirstomajam tinklui vertinimas	
<b>GRAFINIAI DOKUMENTAI</b>				
B.01	1		Principinė elektros tinklų tiekimo schema	
B.02	1		Lauko elektros tinklų planas	
LE_KL	1		Kabelių lentelė	
LE_SŽ	2		Naujo vartotojo prijungimo sąnaudų žiniaraštis	
LE_SAM			Sąmatos	

ELP2022-04-VNO-MG-001	LAPAS	LAPŲ	LAIDA
	1	1	0

Institucija	Asmuo	Data	Pastabos
Kultūros paveldo departamentas		2022-07-05	
Varėnos vandenys			
Kelių direkcija			
Nacionalinė žemės tarnyba		2021-04-08	
AB Energijos skirstymo operatorius			

KVAL. DOK. NR.		UAB AEXN			ENERGETIKOS OBJEKTO PROJEKTO PAVADINIMAS ELEKTROS ĮRENGINIŲ PRIJUNGIMAS MOKYKLOS G.7, MERKINĖS M.			
36258	PDV	M.Gintautas		2022-04	ENERGETIKOS OBJEKTO NR. IR PAVADINIMAS Suderinimų lentelė	Laida	0	
	PDA	M.Gintautas		2022-04				
ETAPAS	STATYTOJAS UŽSAKOVAS				DOKUMENTO ŽYMUO		Lapas	Lapų
TDP	VARĖNOS RAJONO SAVIVALDYBĖ				ELP2022-04-VNO-MG-001-LE-SL		1	1


## STATINIO RODIKLIAI

### Techniniai rodikliai

Pavadinimas	Mato vnt.	Kiekis	Pastabos
<b>Inžineriniai tinklai</b>			
Bendras kiekvienos paskirties inžinerinių tinklų ilgis:	km	-	
Kiekvienos paskirties inžinerinių tinklų ilgis:			
Požeminės dalies			
0,4 kV	km	0,082	
Antžeminės dalies	km	-	
Inžinerinių tinklų apsaugos zonos plotis	m	2	
Elektros tinklų laidininkų skaičius ir skerspjūvis:			
0,4kV	mm <sup>2</sup>	4x35	

### Ekonominiai rodikliai

Rodiklis	Suma tūkst. Eur (su PVM)
Bendra statybos skaičiuojamoji kaina	2882,80
<b>iš jos:</b> statybos montavimo darbai	2882,80
įrenginiai	-
demonravimo darbai	-
užsakovo rezervas	159,14
SUMA su užsakovo rezervu:	3341,94

KVAL. DOK. NR.		UAB AEXN	ENERGETIKOS OBJEKTO PROJEKTO PAVADINIMAS ELEKTROS ĮRENGINIŲ PRIJUNGIMAS MOKYKLOS G.7, MERKINĖS M.				
36258	PDV	M.Gintautas		2022-04	ENERGETIKOS OBJEKTO NR. IR PAVADINIMAS Laida		
	PDA	M.Gintautas		2022-04			
					Statinio rodikliai	0	
ETAPAS	STATYTOJAS UŽSAKOVAS			DOKUMENTO ŽYMUO		Lapas	Lapų
TDP	VARĖNOS RAJONO SAVIVALDYBĖ			ELP2022-04-VNO-MG-001-LE-SR		1	1

# AIŠKINAMASIS RAŠTAS

## 1. Bendri duomenys

Objektas: Vartotojo elektros įrenginių prijungimas Mokyklos g.7, Merkinės m. (toliau – objektas).

Aiškinamasis raštas parengtas remiantis statybinio techninio reglamento (toliau – STR) 1.05.06:2010 „Statinio projektavimas“ 8 priedo 27.1 punkte nurodytais reikalavimais.

### Projektas atliktas remiantis:

1.1. Normatyviniais ir kitais dokumentais.

1.2. Architektūrinė – statybinė dokumentacija: sklypo planu ir toponuotrauka.

## 2. Normatyviniai ir kiti dokumentai

2.1. Statybiniai techniniai reglamentai:

2.1.1. STR 1.01.04:2002 „Statybos produktai. Atitikties įvertinimas ir “CE” ženklavimas“.

2.1.2. STR 1.01.09:2003 „Statinių klasifikavimas pagal jų naudojimo paskirtį.“

2.1.3. STR 1.03.02:2008 „Statybos produktų atitikties deklaravimas“.

2.1.4. STR 1.03.03:2008 „Techniniai liudijimai. Rengimas ir tvirtinimas“.

2.1.5. STR 1.05.06:2010 „Statinio projektavimas“.

2.1.6. STR 1.07.01:2010 „Statybą leidžiantis dokumentas“.

2.1.7. STR 1.09.04:2007 „Statinio projekto vykdymo priežiūra.“

2.1.8. STR 1.09.06:2010 „Statybos sustabdymas. Savavališkos statybos padarinių šalinimas.“

2.1.9. STR 1.11.01:2010 „Statybos užbaigimas“.

2.1.10. STR 2.01.01(2):1999 „Esminiai statinio reikalavimai. Gaisrinė sauga“.

2.2. Elektros įrenginių įrengimo taisyklės (toliau – EĮIT):

2.2.1. „Elektros įrenginių įrengimo bendrosios taisyklės“.

2.2.2. „Elektros linijų ir instaliacijos įrengimo taisyklės“.

2.2.3. „Relinė apsauga ir automatika“

2.2.4. „Skirstyklos ir pastotės“

2.2.5. „Apšvietimo elektros įrenginių įrengimo taisyklės“.

2.2.6. „Elektros įrenginių eksploatavimo saugos taisyklės“

2.2.7. „Specialiųjų patalpų ir technologijų procesų elektros įrenginių įrengimo taisyklės“.

## 3. Aiškinamasis raštas

3.1. Projektas atliktas remiantis bendros vartotojų grupės techninėmis sąlygomis Nr. **TS22-21804**.

3.2. Projektas vykdomas vienu etapu.

3.2.1. Projekte numatoma pastatyti naujai apskaitų spintą KAS.

3.2.2. KAS spinta prijungiama Al 4x35 mm kabeliu, kuris paklojamas nuo skirstomosios kabelių spintos KS. Ši spinta prijungiama įsipjaunant kabelių linijoje „KS-M4-1 ÷ KS-M4-10“ iš transformatorinės M-4.

3.2.3. Kabeliai visu trasos ilgiu klojami apsauginai d110 mm vamzdyje.

3.2.4. Projektuojama KAS spinta įžemiama įžemikliu, kurio varža ne daugiau 10Ω.

### Paveldosauginė dalis


Vadovaujantis PTR 3.06.01:2014 „Kultūros paveldo tvarkybos darbų projektų rengimo taisyklės“ ir kultūros paveldo apskaitos duomenimis [www.kpd.lt](http://www.kpd.lt) parengta elektrotechninio projekto paveldosauginė dalis, kadangi elektros sistemos įrenginių statybos darbai projektuojami saugomoje vietovėje - **Merkinės miestelio istorinė dalis u.k. 17097 teritorijoje**.

Sklypas Mokyklos g. 7 yra kultūros paveldo teritorija, kurioje stovi Lietuvos partizanų ir rėmėjų memorialinis kompleksas.

Projektuojamoje teritorijoje nėra fiksuota saugomų dangų arba kiemo elementų (bruko, saugomų kanalizacijos dangčių ir pan.)

Merkinės miestelio istorinė dalis u.k. 17097 yra saugomas archeologinis sluoksnis ir nustatytas vertingųjų savybių pobūdis – *archeologinis*, žemės kasimo darbams vykdyti privalomi archeologiniai tyrimai arba žvalgymai, kurie gali būti atliekami žemės kasimo darbų metu.

Vykdam žemės kasimo darbus vadovautis NKVĮ , 9 straipsnio, 3 dalimi: *Jei atliekant statybos ar kitokius darbus aptinkama archeologinių radinių ar nekilnojamojo daikto vertingųjų savybių, valdytojai ar darbus atliekantys asmenys apie tai privalo pranešti savivaldybės paveldosaugos padalinii, o šis informuoja Kultūros paveldo departamentą*). Tuo atveju, jeigu žemės kasimo darbų metu bus aptikta vertingųjų savybių turinčių elementų – grindinių, senųjų inžinerinių tinklų, pastatų pamatų ir kitokių kultūros vertybių požymių turinčių objektų, darbų užsakovas ar vykdytojas, vadovaudamasis NKVAĮ 9 str., privalo pranešti Alytaus rajono Kultūros paveldo apsaugos skyriui, kuris informuoja Kultūros paveldo departamento Vilniaus skyrių.

KVAL. DOK. NR.		UAB AEXN			ENERGETIKOS OBJEKTO PROJEKTO PAVADINIMAS ELEKTROS ĮRENGINIŲ PRIJUNGIMAS MOKYKLOS G.7, MERKINĖS M.		
36258	PDV	M.Gintautas		2021-02	ENERGETIKOS OBJEKTO NR. IR PAVADINIMAS	Laida	
	PDA	M.Gintautas		2021-02	Aiškinamasis raštas	0	
ETAPAS	STATYTOJAS UŽSAKOVAS				DOKUMENTO ŽYMUO	Lapas	Lapų
TDP	VARĖNOS RAJONO SAVIVALDYBĖ				ELP2022-04-VNO-MG-001-LE-AR	1	2

Projektuojami inžinerinių statinių: elektros tiekimo tinklų statybos darbai Mokyklos g. 7 sklypo ribose nekeičia saugomos teritorijos reljefo bei neįtakoja kitų nustatytų NKV saugomų vietovių Merkinės miestelio istorinė dalis u.k. 17097 teritorijoje.

ELP2022-04-VNO-MG-001-LE-AR	LAPAS	LAPŲ	LAIDA
	2	2	0

**PRIJUNGIMO SĄLYGOS NR. TS22-21804**

Parengta: 3/22/2022,  
Galioja iki: 2023-03-22

**Klientas:** Varėnos rajono savivaldybė

**Kliento kontaktiniai duomenys:** Vytauto g. 12, Varėna, Varėnos sen., Varėnos r. sav.,  
+37061626831, martynas.mankus@gmail.com

**Objekto pavadinimas:** Kitos paskirties pastatas

**Objekto adresas:** Mokyklos g. 7, Merkinė, Merkinės sen., Varėnos r. sav.

**Investicinio projekto Nr.:** E1N6221804

Kliento paraiškos Nr. 22-21804 duomenys	Elektros energijos tiekimo patikimumo kategorija			Atvado tipas (vienfazis, trifazis)
	I	II	III	
Esama leistinoji naudoti galia (kW):	-	-	-	
Nauja leistinoji naudoti galia (kW):	-	-	14	Trifazis
<b>Iš viso leistinoji naudoti galia (kW):</b>	-	-	<b>14</b>	<b>Trifazis</b>
Komercinės apskaitos spintos spalva:	Tamsiai pilka (RAL 7021)			
Išmanioji apskaita:	Neužsakyta			

**1. Šios prijungimo sąlygos išduodamos** Kliento objekto, esančio Mokyklos g. 7, Merkinė, Merkinės sen., Varėnos r. sav., prijungimui prie AB „Energijos skirstymo operatorius“ (toliau – Bendrovė) skirstomųjų tinklų. Objekto elektros įrenginių prijungimui parinktas optimalus prijungimo taškas atsižvelgiant į techninius ir ekonominius rodiklius.

**2. Nuosavybės ir turto eksploatavimo riba nustatoma** Elektros tinklų nuosavybės riba nustatyta: ant kabelio (atvado), pakloto iš komercinės apskaitos spintos (KAS) į savininko objekto vidaus elektros tinklą, prijungimo gnybtų.

**3. Kliento veiksmai įgyvendinant Objekto prijungimą:**

3.1. Užsisakykite elektros įrenginių prijungimo projektavimo paslaugą: jeigu norite, kad projektavimo paslaugą suteiktų Bendrovė, prašome kreiptis nemokamu klientų aptarnavimo tel.1852 arba galite pasirinkti kitą įmonę, kuri turi reikiamą kvalifikaciją projektavimo darbams atlikti.

3.2. Parengus projektą (skaitmeninę versiją) ir pasirašius „Inžinerinių tinklų projektavimo sutartį“ [https://www.eso.lt/lt/eso-partneriams/projektuotojams\\_2205/elektros-dalis/inzineriniu-tinklu-projektavimo-sutartis.html](https://www.eso.lt/lt/eso-partneriams/projektuotojams_2205/elektros-dalis/inzineriniu-tinklu-projektavimo-sutartis.html) kaip lydinčius dokumentus pateikite per <https://www.eso.lt/lt/eso-partneriams/elektros-partneriams/dokumentu-pateikimas.html>.

3.3. Pateikite Bendrovei statinio statybą leidžiantį dokumentą, kurio elektros įrenginiai bus prijungiami prie Bendrovės elektros tinklų. Dokumentą pateikite el. paštu [info@eso.lt](mailto:info@eso.lt).

3.4. Susipažinkite su prijungimo paslaugos sutartimi ir sumokėkite įmoką. Atlikti apmokėjimą galite prisijungę Bendrovės savitarneje [www.eso.lt/savitarna](http://www.eso.lt/savitarna), skiltyje „Paraiškos“.

3.5. Pasirinkite ir užsisakykite reikiamą kvalifikaciją turinčią įmonę, kuri atliks Jūsų vidaus elektros

**Klientų aptarnavimas**

Klientų aptarnavimo tel. 1852 arba 8 697 61 852\*  
Nemokama elektros sutrikimų linija 1852  
Nemokama dujų sutrikimo linija 1804  
Svetainė [www.eso.lt](http://www.eso.lt)

\*Ilgasis numeris apmokestinamas pagal kliento ryšio operatoriaus plano įkainius

**Įmonės rekvizitai**

AB „Energijos skirstymo operatorius“  
Laisvės pr. 10, LT-04215 Vilnius, Lietuva  
El. p. [info@eso.lt](mailto:info@eso.lt)  
Juridinio asmens kodas 304151376  
PVM kodas: LT100009860612  
Registro tvarkytojas VĮ Registrų centras  
E. pristatymas 304151376

Bendrovė tvarko Jūsų asmens duomenis tik teisės aktuose apibrėžtais teisėtais pagrindais. detalesnė informacija apie Jūsų asmens duomenų tvarkymo sąlygas ir susijusias teises viešai skelbiama Bendrovės interneto svetainėje [www.eso.lt](http://www.eso.lt)

instaliacijos (toliau - įvado) iki nuosavybės ribos su Bendrove įrengimą/patikrinimą (kaip turi būti paruoštas elektros įvadas rasite [www.eso.lt/lt/eso-partneriams/elektros-partneriams/sutarciu-valdyma/techniniai-reikalavimai/projektu-techniniai-reikalavimai](http://www.eso.lt/lt/eso-partneriams/elektros-partneriams/sutarciu-valdyma/techniniai-reikalavimai/projektu-techniniai-reikalavimai), pavadinimu „1.3 Elektros apskaitų įrenginių įrengimo atmintinė (ESO ir kliento rangovams)“. Prijungimo sąlygų dokumento kopiją prašome pateikti Jūsų pasirinktai kvalifikaciją turinčiai įmonei, kuri atlikusi darbus turės pateikti Elektros energetikos įrenginių techninės būklės patikrinimo aktą (toliau - Rangovo aktas) patvirtinančio Jūsų objekto vidaus tinklo įrengimo kokybę. Rangovo aktą Jūsų pasirinkta įmonė pateiks per [www.eso.lt/paraiskos/rangovu-aktu-pateikimas/1](http://www.eso.lt/paraiskos/rangovu-aktu-pateikimas/1).

### 3.6. Svarbi informacija:

3.6.1. Elektros energijos tiekimo kokybė prisijungimo taške bus užtikrinama vadovaujantis Lietuvos standarto LST EN 50160 nuostatomis. Standarto apžvalga yra pateikiama

[https://www.eso.lt/lt/verslui/elektra\\_99/ka-daryti-dingus-elektrai-ar-pastebejus-itampos-svyravima/itampos-svyravimai/itampos-svyravimo-priezastys-ir-tipai.html](https://www.eso.lt/lt/verslui/elektra_99/ka-daryti-dingus-elektrai-ar-pastebejus-itampos-svyravima/itampos-svyravimai/itampos-svyravimo-priezastys-ir-tipai.html).

3.6.2. Pasikeitus poreikiui, Jūs turėsite pateikti naują paraišką prisijungę Bendrovės savitarnoje [www.eso.lt/savitarna](http://www.eso.lt/savitarna). Bendrovė gavusi naują paraišką parengs naują prijungimo paslaugos sutartį.

3.6.3. Prijungimo sąlygos galioja vienerius metus.

3.6.4. Klientui, kurio elektros įrenginiai pirmą kartą jungiami prie operatoriaus elektros tinklų, per 30 kalendorinių dienų nuo prijungimo paslaugos atlikimo (užbaigimo) dienos nesudarius pirkimo-pardavimo sutarties su elektros energijos tiekėju, pagal Operatoriaus pateiktas sąskaitas - faktūras reikės kas mėnesį atsiskaiyti už galios dedamąją pagal elektros energijos persiuntimo paslaugos kainas ir jų taikymo tvarką už visą Sutarties Specialiose sąlygose nurodytą naujai prijungiamą leistiną naudoti galią.

3.6.5. Apskaitos prietaisą įrengsime po to, kai pasirašysite sutartį su pasirinktu elektros energijos tiekėju.

3.6.6. Norėdami savo objekte atlikti vidaus elektros instaliacijos pertvarkymo darbus ir pamačius, kad darbų atlikimui reikės nuimti ir uždėti apskaitos prietaiso plombą, prieš fizinių darbų pradžią susijusių su plombų nuėmimu, turite informuoti Bendrovę tel. 1852, kad nuimate plombą. Užbaigus visus vidaus elektros instaliacijos pertvarkymo darbus, turite pakartotinai informuoti tel. 1852, kad Bendrovės darbuotojai apskaitos prietaisą užplombuotų. Daugiau informacijos skaitykite [www.eso.lt/lt/namams/elektra/skaitikliai-ju-prieziura-ir-tikrinimas/skaitikliu-prieziura/kaip-nuimti-ir-uzdėti-plombą](http://www.eso.lt/lt/namams/elektra/skaitikliai-ju-prieziura-ir-tikrinimas/skaitikliu-prieziura/kaip-nuimti-ir-uzdėti-plombą).

### 4. AB „Energijos skirstymo operatorius“ veiksmai įgyvendinant Objekto prijungimą:

4.1. Laisvai Klientui ir Bendrovei prieinamoje vietoje įrengti komercinės apskaitos spintą (toliau - KAS) su trifaziu „C“ charakteristikos 25 A automatinio jungiklio ir elektros energijos apskaitos skaitikliu. KAS spalva RAL-7021.

4.2. KAS prijungimui įrengti kabelinę spintą (toliau - KS) įsipjaunant į esamą kabelinę liniją „KS-M4-1 ÷ KS-M4-10“ iš transformatorinės M-4. Nuo KS iki KAS įrengti ne mažesnio kaip 35 mm<sup>2</sup> skerspjūvio kabelių liniją.

### 5. Kita informacija

5.1. Elektros energijos prijungimo procesą galite stebėti prisijungę savitarnos svetainėje, kurią rasite [www.eso.lt/savitarna](http://www.eso.lt/savitarna).

---

#### Klientų aptarnavimas

Klientų aptarnavimo tel. 1852 arba 8 697 61 852\*

Nemokama elektros sutrikimų linija 1852

Nemokama dujų sutrikimų linija 1804

Svetainė [www.eso.lt](http://www.eso.lt)

\*Ilgasis numeris apmokestinamas pagal kliento ryšio operatoriaus plano įkainius

#### Įmonės rekvizitai

AB „Energijos skirstymo operatorius“

Laisvės pr. 10, LT-04215 Vilnius, Lietuva

El. p. [info@eso.lt](mailto:info@eso.lt)

Juridinio asmens kodas 304151376

PVM kodas: LT100009860612

Registro tvarkytojas VĮ Registrų centras

E. pristatymas 304151376

Daugiau aktualios informacijos dėl elektros įrenginių prijungimo tolimesnių žingsnių bei kitų teikiamų paslaugų galite rasti [www.eso.lt](http://www.eso.lt) arba sužinoti klientų aptarnavimo telefonu **1852**.

---

#### **Klientų aptarnavimas**

Klientų aptarnavimo tel. 1852 arba 8 697 61 852\*

Nemokama elektros sutrikimų linija 1852

Nemokama dujų sutrikimo linija 1804

Svetainė [www.eso.lt](http://www.eso.lt)

\*Ilgasis numeris apmokestinamas pagal kliento ryšio operatoriaus plano įkainius

#### **Įmonės rekvizitai**

AB „Energijos skirstymo operatorius“

Laisvės pr. 10, LT-04215 Vilnius, Lietuva

El. p. [info@eso.lt](mailto:info@eso.lt)

Juridinio asmens kodas 304151376

PVM kodas: LT100009860612

Registro tvarkytojas VĮ Registrų centras

E. pristatymas 304151376

Bendrovė tvarko Jūsų asmens duomenis tik teisės aktuose apibrėžtais teisėtais pagrindais. detalesnė informacija apie Jūsų asmens duomenų tvarkymo sąlygas ir susijusias teises viešai skelbiama Bendrovės interneto svetainėje [www.eso.lt](http://www.eso.lt)



**KULTŪROS PAVELDO DEPARTAMENTAS  
PRIE KULTŪROS MINISTERIJOS  
ALYTAUS – MARIJAMPOLĖS TERITORINIS SKYRIUS**

UAB „ElProject“  
info@elproject.eu

2022-07-05 Nr.  
Į 2022-06-30 Nr. Prašymą

**DĖL PRITARIMO PROJEKTUI**

Kultūros paveldo departamento Alytaus - Marijampolės teritorinis skyrius patikrino Kilnojamųjų elektros energetikos objektų ir įrenginių įrengimo projektą adresu Mokyklos g. 7, Merkinės m. Projektuojama statyba patenka į kultūros paveldo objekto – Lietuvos partizanų ir jų rėmėjų memorialinio komplekso (unikalus objekto kodas Kultūros vertybių registre 36312) ir kultūros paveldo vietovės - Merkinės miestelio istorinės dalies (unikalus objekto kodas Kultūros vertybių registre 17097) teritoriją.

Projekto sprendiniams su pridėtu Varėnos rajono savivaldybės administracijos direktoriaus 2021-08-05 raštu Nr. PSD-2674-(16.8), kuriame nurodyta, jog savivaldybės administracija užsakys archeologinius tyrimus, pritariame.

Šis atsakymas gali būti skundžiamas Viešojo administravimo įstatymo nustatyta tvarka.

Vedėjas

Alius Baranauskas

Nijolė Kryžanauskienė, tel. 8 343 552 46, el.paštas nijole.kryzanauskiene@kpd.lt

**DETALŪS METADUOMENYS**

<b>Dokumento sudarytojas (-ai)</b>	Kultūros paveldo departamentas prie Kultūros ministerijos 188692688, Šnipiškių g. 3, Vilnius
<b>Dokumento pavadinimas (antraštė)</b>	DĖL PRITARIMO PROJEKTUI
<b>Dokumento registracijos data ir numeris</b>	2022-07-05 Nr. 2AM-748-(12.56-AM)
<b>Dokumento gavimo data ir dokumento gavimo registracijos numeris</b>	–
<b>Dokumento specifikacijos identifikavimo žymuo</b>	ADOC-V1.0
<b>Parašo paskirtis</b>	Pasirašymas
<b>Parašą sukūrusio asmens vardas, pavardė ir pareigos</b>	Alius Baranauskas, Vedėjas, Alytaus-Marijampolės teritorinis skyrius
<b>Sertifikatas išduotas</b>	ALIUS BARANAUSKAS, Kultūros paveldo departamentas prie Kultūros ministerijos LT
<b>Parašo sukūrimo data ir laikas</b>	2022-07-05 08:21:05 (GMT+03:00)
<b>Parašo formatas</b>	XAdES-T
<b>Laiko žymoje nurodytas laikas</b>	2022-07-05 08:21:16 (GMT+03:00)
<b>Informacija apie sertifikavimo paslaugų teikėją</b>	ADIC CA-B, Asmens dokumentu israsymo centras prie LR VRM LT
<b>Sertifikato galiojimo laikas</b>	2021-08-18 15:20:04 – 2024-08-17 15:20:04
<b>Informacija apie būdus, naudotus metaduomenų vientisumui užtikrinti</b>	"Registravimas" paskirties metaduomenų vientisumas užtikrintas naudojant "RCSC IssuingCA, VI Registru centras - i.k. 124110246 LT" išduotą sertifikatą "Dokumentų valdymo sistema Avilys, Kultūros paveldo departamentas prie Kultūros ministerijos, į.k. 188692688 LT", sertifikatas galioja nuo 2021-12-20 09:34:42 iki 2024-12-19 09:34:42
<b>Pagrindinio dokumento priedų skaičius</b>	–
<b>Pagrindinio dokumento priedamų dokumentų skaičius</b>	–
<b>Priedamo dokumento sudarytojas (-ai)</b>	–
<b>Priedamo dokumento pavadinimas (antraštė)</b>	–
<b>Priedamo dokumento registracijos data ir numeris</b>	–
<b>Programinės įrangos, kuria naudojantis sudarytas elektroninis dokumentas, pavadinimas</b>	Dokumentų valdymo sistema Avilys, versija 3.5.51
<b>Informacija apie elektroninio dokumento ir elektroninio (-ių) parašo (-ų) tikrinimą (tikrinimo data)</b>	Atitinka specifikacijos keliamus reikalavimus. Visi dokumente esantys elektroniniai parašai galioja (2022-07-05 08:21:46)
<b>Paieškos nuoroda</b>	–
<b>Papildomi metaduomenys</b>	Nuorašą suformavo 2022-07-05 08:21:46 Dokumentų valdymo sistema Avilys



**NACIONALINĖS ŽEMĖS TARNYBOS  
PRIE ŽEMĖS ŪKIO MINISTERIJOS  
VARĖNOS SKYRIUS**

Gavėjas:  
Martynas Mankus  
Strazdelio g. 3-101 Vilnius

Nr. SUVA- (8.53.E.)\*  
į 2021-04-08 Nr. GST-5529

**DĖL SUTIKIMO TIESTI SUSISIEKIMO KOMUNIKACIJAS, INŽINERINIUS TINKLUS  
IR STATYTI JIEMS FUNKCIONUOTI BŪTINUS STATINIUS VALSTYBINĖJE  
ŽEMĖJE, KURIOJE NESUFORMUOTI ŽEMĖS SKLYPAI**

Nacionalinės žemės tarnybos prie Žemės ūkio ministerijos Varėnos skyrius, atsižvelgdamas į 2021-04-08 prašymą Nr. GST-5529, neprieštarauja dėl šių objektų šių objektų tiesimo / statybos / rekonstravimo valstybinėje žemėje, kurioje nesuformuoti žemės sklypai:

Susisiekimo komunikacijų, inžinerinių tinklų ir jiems funkcionuoti būtinų statinių pavadinimas (-ai), rūšis (-ys)	elektros tinklas "projektuojamas 0,4kv teritorijos apšvietimo tinklas" ( Įtampa, kV: <1 kV), elektros tinklas "projektuojamas 0,4kv elektros tinklas" ( Įtampa, kV: <1 kV)
Žemės sklypo (-ų) kadastro Nr., adresas (-ai)**	3835/0008:288 Varėnos r. sav., Merkinė, Mokyklos g. 7
Pastato (-ų) unikalus Nr., adresas (-ai)**	
Objekto (-ų) pavadinimas(-ai)**	

\*\* Nurodoma, kai planuojama tiesti susisiekimo komunikacijas, inžinerinius tinklus į konkretų žemės sklypą arba konkrečiam statiniui aptarnauti.

Šis sutikimas galioja tik pridedamame brėžinyje nurodytoms susisiekimo komunikacijoms, inžineriniams tinklams tiesti ir jiems funkcionuoti būtiniams statiniams statyti pridedamame brėžinyje pažymėtoje vietoje. Pridedamas brėžinys yra neatsiejama šio sutikimo dalis.

Sutikimas galioja 10 metų, skaičiuojant nuo sutikimo išdavimo datos. Sutikimo galiojimas baigiasi nesuėjus sutikime nurodytam 10-ies metų terminui, kai valstybinėje žemėje, kurioje pagal sutikimą suteikta teisė tiesti susisiekimo komunikacijas, suformuojamas žemės sklypas.

Susisiekimo komunikacijos, inžineriniai tinklai turi būti nutiesti ir jiems funkcionuoti būtini statiniai turi būti pradėti statyti per 3-us metus nuo sutikimo išdavimo datos. Nepradėjus tiesti susisiekimo komunikacijų, inžinerinių tinklų ir statyti jiems funkcionuoti būtinų statinių per 3 metus, sutikimas nustoja galioti ir nustatyta tvarka turi būti gautas naujas sutikimas.

Pagal sutikimą nutiestos susisieikimo komunikacijos, sutikimo galiojimo laikotarpiu yra laikini statiniai ir Nekilnojamojo turto registre neregistruojami.

Susisieikimo komunikacijų, inžinerinių tinklų ir jiems funkcionuoti būtinų statinių nustatomos specialiųjų žemės naudojimo sąlygos teritorijos (teritorijų) dydis – 331 kv. m. Specialiųjų žemės naudojimo sąlygų nustatymo nuostolių dydis apskaičiuojamas ir šie nuostoliai atlyginami Lietuvos Respublikos specialiųjų žemės naudojimo sąlygų įstatymo 13 straipsnio 1 dalyje nurodyta tvarka vadovaujantis šio įstatymo 13 straipsnio 4 dalimi.

Pagal sutikimą nutiestoms susisieikimo komunikacijoms, inžineriniams tinklams bei pastatytiems jiems funkcionuoti būtiniams statiniams eksploatuoti naujas žemės sklypas neformuojamas ir nenuomojamas ar neperleidžiamas nuosavybėn.

Pasibaigus išduoto sutikimo terminui, pagal sutikimą nutiestos susisieikimo komunikacijos, inžineriniai tinklai ir jiems funkcionuoti būtini statiniai turi būti nukelti jų savininko lėšomis, išskyrus atvejus, kai asmeniui išduotas naujas sutikimas arba kai nutiestoms susisieikimo komunikacijoms, inžineriniams tinklams ir pastatytiems jiems funkcionuoti būtiniams statiniams naudoti ir juos aptarnauti yra nustatytas servitutas.

Pasibaigus šio sutikimo terminui pagal sutikimą nutiestos susisieikimo komunikacijos, inžineriniai tinklai ar jiems funkcionuoti būtini statiniai per 20 darbo dienų turi būti nukelti ir valstybinė žemė sutvarkoma taip, kad ji būtų iki sutikimo išdavimo dienos buvusios būklės. Apie tai privaloma raštu per 5 darbo dienas po valstybinės žemės sutvarkymo informuoti Nacionalinės žemės tarnybos prie Žemės ūkio ministerijos Varėnos skyrių.

PRIDEDAMA. 1 lapas.

Skyriaus vedėjas (-a)\*

Vilma Ivanauskaitė-Mizarienė, tel. 870686062, el. p. vilma.mizariene@nzt.lt

83051696

\*Duomenys apie įstaigos sudaryto elektroninio dokumento registravimą (registracijos data ir numeris) ir parašo rekvizitai nurodomi metaduomenyse.



STATYBOS PRODUKCIJOS  
SERTIFIKAVIMO CENTRAS

Valstybės įmonė Statybos produkcijos sertifikavimo centras, įmonės kodas 110068926, Linkmenų g. 28, LT-08217 Vilnius

# KVALIFIKACIJOS ATESTATAS

Nr.36258

**Marius Gintautas**

A.k. 38605061405

Suteikta teisė eiti ypatingojo statinio projekto dalies vadovo, ypatingojo statinio projekto dalies vykdymo priežiūros vadovo, ypatingojo statinio specialiųjų statybos darbų vadovo ir ypatingojo statinio specialiųjų statybos darbų techninės priežiūros vadovo pareigas.

Statiniai: gyvenamieji ir negyvenamieji pastatai, susisiekimo komunikacijos, inžineriniai tinklai, hidrotechnikos statiniai, kiti inžineriniai statiniai, taip pat minėti statiniai, esantys kultūros paveldo objekto teritorijoje, jo apsaugos zonoje, kultūros paveldo vietovėje.

Projekto dalys: elektrotechnikos (iki 10 kV įtampos), elektroninių ryšių (telekomunikacijų), apsauginės signalizacijos, gaisro aptikimo ir signalizavimo, procesų valdymo ir automatizacijos.

Specialieji statybos darbai: statinio elektros inžinerinių sistemų įrengimas; procesų valdymo ir automatizavimo sistemų įrengimas; statinio nuotolinio ryšio (telekomunikacijų) inžinerinių sistemų įrengimas; statinio apsauginės signalizacijos, gaisrinės saugos (signalizacijos) inžinerinių sistemų įrengimas.

Vyriausiasis ekspertas,  
vykdantis direktoriaus funkcijas



Edmundas Endriukaitis

21662

Išduotas 2018 m. liepos 23 d.

Pirmą kartą išduotas 2016 m. gegužės 31 d.

Kvalifikacijos atestatų registras skelbiamas [www.spsc.lt](http://www.spsc.lt)

# ĮTAKOS SKIRSTOMAJAM ELEKTROS TINKLUI VERTINIMAS

## Duomenys apie projektuojamą objektą

Objekto elektros įrenginiai prijungiami prie bendrovės skirstomųjų elektros tinklų su 0kW elektros įrenginių įrengtąja generuoti į bendrovei priklausančius elektros tinklus galia ir 0kW leistinąja generuoti į bendrovei priklausančius elektros tinklus galia bei su 14 kW elektros įrenginių įrengtąja naudoti galia ir 14 kW leistinąja naudoti galia, paskirstant aprūpinimo elektros energija patikimumo kategorijas:  
I kat.- 0kW; II kat.-0kW; III kat.-14kW.

## Duomenys apie esamus objektus turinčius įtakos projektiniams sprendiniams

- Instaliuotas galingumas (įskaitant ir projektuojamą galią) - 14 kW
- Apskaičiuotas galingumas (įskaitant ir projektuojamą galią) – 14 kW
- Apskaičiuota srovė – 27 A
- Esamų ir naujai prijungiamų vartotojų skaičius - 1

### 1. Lentelė. Gyvenamųjų pastatų, butų ir sodybų nevienalaikiškumo koeficientai K

Eil. Nr.	Gyvenamųjų pastatų, butų ir sodybų grupių apibūdinimas	K priklausomai nuo n <sub>g</sub> (vnt.)													
		1-3	6	9	12	15	18	24	40	60	100	200	400	600	1000
1.	Butai su įrengtomis stacionariomis dujinėmis viryklėmis (gyvenamuosiuose namuose)	1	0,920	0,700	0,580	0,520	0,460	0,400	0,320	0,280	0,240	0,200	0,180	0,172	0,160
2.	Butai su įrengtomis stacionariomis elektrinėmis viryklėmis (gyvenamuosiuose namuose)	1	0,685	0,515	0,428	0,368	0,343	0,308	0,257	0,223	0,197	0,172	0,155	0,145	0,137
3.	Butai su įrengtomis stacionariomis elektrinėmis viryklėmis ir akumuliaciniais (momentiniais) elektriniais vandens šildytuvais (gyvenamuosiuose namuose)	1	0,731	0,580	0,499	0,430	0,400	0,360	0,300	0,260	0,230	0,200	0,180	0,170	0,160
4.	Vienbučiai gyvenamieji namai su įrengtomis stacionariomis dujinėmis viryklėmis	1	0,845	0,65	0,537	0,488	0,439	0,374	0,325	0,293	0,26	0,244	0,21	0,179	0,138
5.	Vienbučiai gyvenamieji namai su įrengtomis stacionariomis elektrinėmis viryklėmis	1	0,780	0,624	0,535	0,479	0,446	0,401	0,334	0,290	0,256	0,223	0,186	0,160	0,150
6.	Vienbučiai gyvenamieji namai su įrengtomis stacionariomis elektrinėmis viryklėmis ir akumuliaciniais (momentiniais) elektriniais vandens šildytuvais	1	0,832	0,702	0,624	0,558	0,520	0,468	0,390	0,338	0,300	0,260	0,216	0,187	0,175
7.	Sodybos	1	0,676	0,456	0,394	0,394	0,348	0,316	0,264	-	-	-	-	-	-

## Trumpo jungimo srovių skaičiavimas

Atsižvelgiant į eamų ir naujai projektuojamų kabelinių linijų skerspjūvius ir jų ilgius, įvertinus transformatoriaus pilnutinę varžą apskaičiuojame trumpo jungimo sroves linijose.

$$I = \frac{U}{\frac{Z_T}{3} + Z_g}$$

$I$  - Srovė (A)

$U$  - Įtampa (kV)

$\frac{Z_T}{3}$  - pilnutinė transformatoriaus varža ( $\Omega$ ), (reikšmė parenkama pagal 3 lentelę);

$Z_g$  - 1 km. ilgio grandinės fazė – nulio (kilpos) pilnutinė varža ( $\Omega$ ), (reikšmė parenkama pagal 4 lentelę) padauginta iš linijos ilgio (km.).

**2. Lentelė. Pilnutinė transformatoriaus varža**

<i>Transformatoriaus galia, kVA</i>	$Z_T, \Omega$	$\frac{Z_T}{3}, \Omega$	<i>Transformatoriaus galia, kVA</i>	$Z_T, \Omega$	$\frac{Z_T}{3}, \Omega$
<b>16</b>	4,62	1,54	<b>160</b>	0,699	0,233
<b>25</b>	3,60	1,20	<b>250</b>	0,432	0,144
<b>30</b>	3,33	1,11	<b>320</b>	0,351	0,117
<b>40</b>	2,586	0,862	<b>400</b>	0,318	0,196
<b>63</b>	1,632	0,544	<b>560</b>	0,261	0,087
<b>100</b>	1,074	0,358	<b>630</b>	0,246	0,082

**3. Lentelė. 1 km. ilgio grandinės fazė – nulio (kilpos) pilnutinė varža.**

Laidininko skerspjūvio plotas, mm <sup>2</sup>		Kabeliai ir laidai vamzdžiuose		Oro linijų laidai	
<i>Fazinio</i>	<i>Nulinio</i>	<i>Variniai</i>	<i>Aliuminiai</i>	<i>Variniai</i>	<i>Aliuminiai</i>
1	1	37,8	-	-	-
1,5	1	31,5	-	-	-
1,5	1,5	25,2	-	-	-
2,5	1,5	20,2	-	-	-
2,5	2,5	15,1	25,2	-	-
4	1,5	17,3	-	-	-
4	2,5	12,2	20,5	-	-
4	4	9,3	15,8	9,3	-
6	2,5	10,6	17,9	-	-
6	4	7,71	13,2	-	-
6	6	6,12	10,5	6,16	-
10	4	6,50	11,1	-	-
10	6	4,9	8,42	4,96	-
10	10	3,68	6,32	3,75	-
16	6	4,26	7,24	4,32	-
16	10	3,04	5,14	3,13	-

16	16	2,40	3,96	2,52	4,03
25	10	2,58	4,44	2,69	4,50
25	16	1,94	3,26	2,08	3,34
25	25	1,49	2,56	1,68	2,66
35	10	2,38	4,08	2,48	4,15
35	16	1,74	2,90	1,87	3,00
35	35	1,09	1,84	1,29	1,96
50	16	1,60	2,62	1,74	2,70
50	25	1,14	1,92	1,32	2,03
50	50	0,79	1,29	1,05	1,44
70	25	1,03	1,74	1,24	1,86
70	35	0,83	1,39	1,08	1,53
70	70	0,58	0,93	0,90	1,13
95	35	0,76	1,27	1,02	1,42
95	50	0,61	0,99	0,92	1,18
95	95	0,43	0,80	0,77	0,91
120	50	0,57	0,92	0,86	1,09
120	70	0,46	0,75	0,79	0,95
120	120	0,35	0,56	0,73	0,81
150	50	0,54	0,86	-	1,04
150	70	0,43	0,69	-	0,90
150	150	0,29	0,45	-	0,73

#### Įtampos kitimo skaičiavimai

Įtampos kritimai 0,4kV kabelinėje linijoje:

$$\Delta U = L(km) * P(kW) * koef.(%) = 0,3\%$$

Kabelių įtampų kritimai neviršija leistinų reikšmių  $\Delta U_{leist} \leq 10\%$  ;

#### 4. Lentelė. 1km. ilgio 1kW apkrovos 400V trifazės kabelinės linijos įtampos nuostoliai (%)

Laidininko skerspjūvio plotas, mm <sup>2</sup>	Kai galios koeficientas				Kai galios koeficientas			
	Varinių laidų kabelyje				Aliuminių laidų kabelyje			
	0,7	0,8	0,9	1,0	0,7	0,8	0,9	1,0
1	13,0	13,0	13,0	13,0	-	-	-	-
1,5	8,72	8,70	8,68	8,65	-	-	-	-
2,5	5,28	5,26	5,24	5,21	8,92	8,90	8,88	8,85
4	3,29	3,27	3,25	3,22	5,61	5,59	5,57	5,54
6	2,18	2,16	2,15	2,12	3,75	3,73	3,72	3,69
10	1,33	1,32	1,30	1,28	2,27	2,26	2,24	2,22
16	0,88	0,87	0,85	0,83	1,42	1,41	1,39	1,37
25	0,56	0,55	0,53	0,51	0,93	0,92	0,91	0,89
35	0,42	0,41	0,39	0,37	0,68	0,67	0,66	0,64
50	0,31	0,30	0,29	0,27	0,49	0,48	0,46	0,44
70	0,24	0,23	0,22	0,20	0,36	0,35	0,34	0,32
95	0,18	0,17	0,16	0,14	0,28	0,27	0,26	0,24
120	0,15	0,14	0,13	0,11	0,23	0,22	0,21	0,19
150	0,13	0,12	0,10	0,08	0,19	0,18	0,17	0,15
185	0,11	0,10	0,09	0,07	0,16	0,15	0,14	0,12

ELP2021-02-VNO-MG-007-TP-SK	LAPAS	LAPŲ	LAIDA
	3	4	0

240	0,1	0,09	0,07	0,05	0,13	0,12	0,11	0,09
-----	-----	------	------	------	------	------	------	------

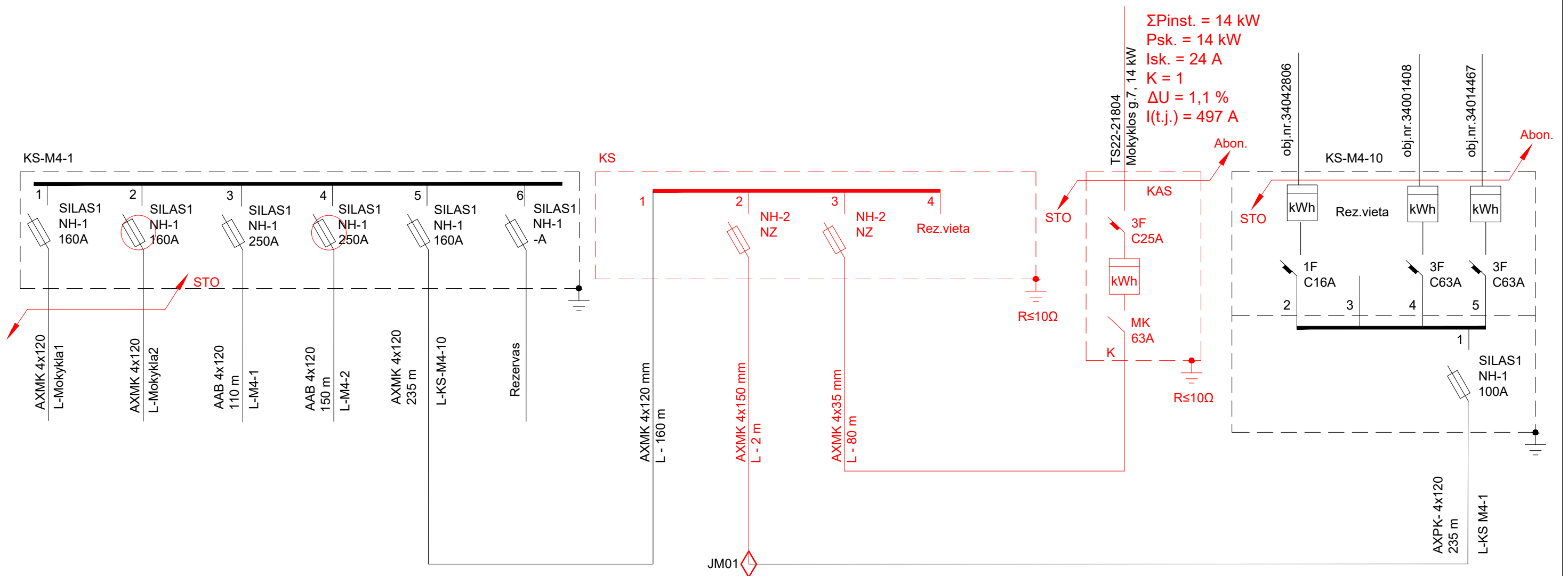
5. **Lentelē. 1km. ilgjo 1kW apkrovos 400V trifazēs oro līnijas ītampos nuostoliai (%).**

Laidinīnko skerspjūvio plotas, mm <sup>2</sup>	Kai galios koeficients Varinīu laidū līnījoje				Kai galios koeficients Alīumīnīu laidū līnījoje			
	0,7	0,8	0,9	1,0	0,7	0,8	0,9	1,0
	4	3,51	3,43	3,36	3,22	-	-	-
6	2,40	2,33	2,25	2,12	-	-	-	-
10	1,55	1,48	1,41	1,28	-	-	-	-
16	1,08	1,02	0,95	0,83	1,62	1,55	1,49	1,37
25	0,76	0,69	0,63	0,51	1,13	1,07	1,00	0,88
35	0,61	0,55	0,49	0,34	0,87	0,81	0,75	0,64
50	0,50	0,44	0,38	0,27	0,67	0,61	0,55	0,44
70	0,41	0,36	0,30	0,20	0,54	0,48	0,42	0,32
95	-	-	-	-	0,45	0,39	0,34	0,24
120	-	-	-	-	0,40	0,34	0,29	0,19

6. **Lentelē. 1km. ilgjo 1kW apkrovos dvīlaidēs kīntamos srovēs līnījos ītampos nuostoliai (%), kai galios koeficients lygus 1**

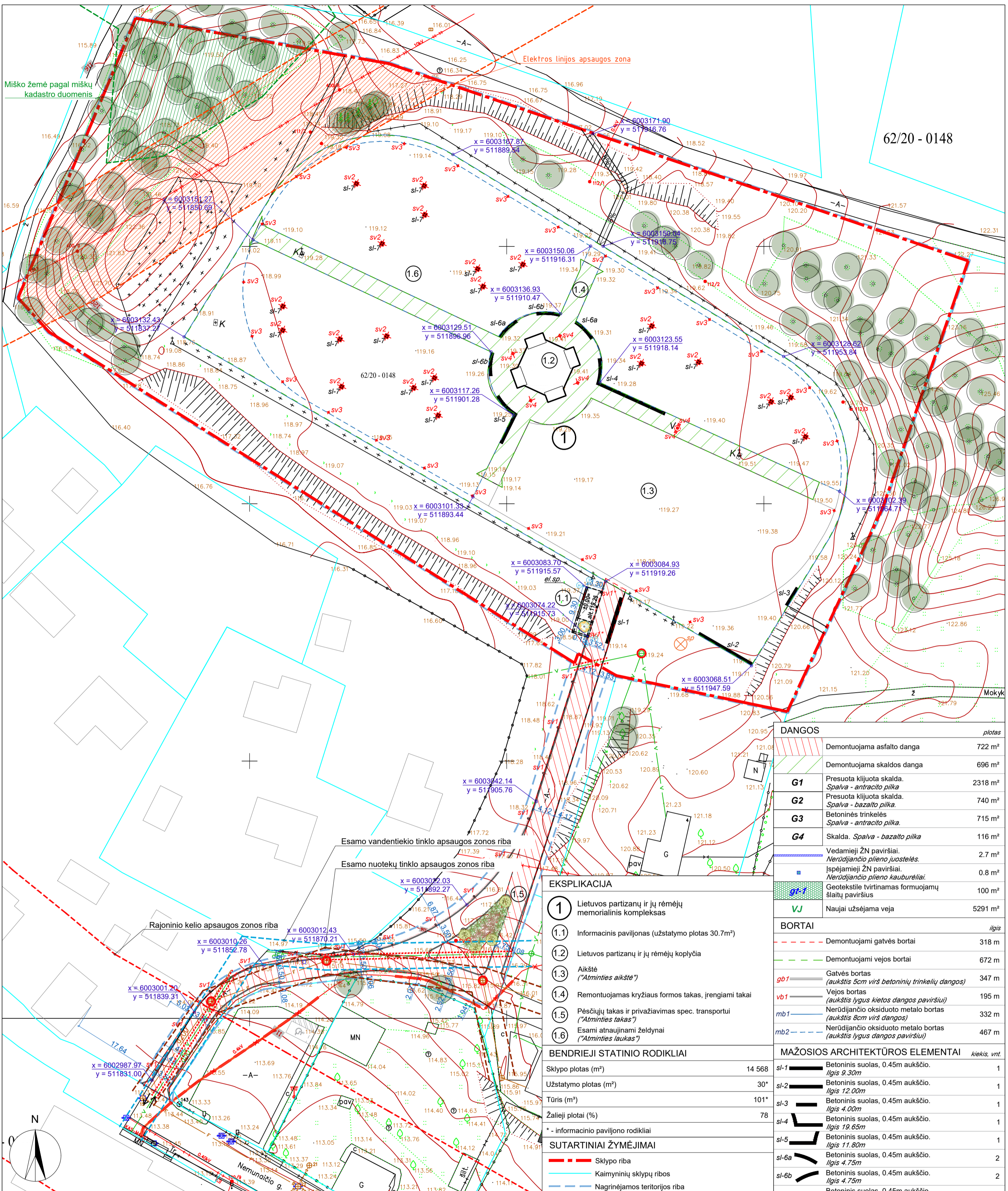
Laidinīnko skerspjūvio plotas, mm <sup>2</sup>	Varinīu laidū līnījoje	Alīumīnīu laidū līnījoje
	1	77,7
1,5	51,7	-
2,5	31,1	52,8
4	19,2	33,1
6	12,7	22,0
10	7,6	13,2
16	5,0	8,2
25	3,1	5,3
35	2,2	3,8
50	1,6	2,6
70	1,2	1,9
95	0,8	1,5
120	-	1,2

ELP2021-02-VNO-MG-007-TP-SK	LAPAS	LAPU	LAIDA
	4	4	0



KVAL. PATV. DOK. NR.	UAB "AEXN"			STATINIO PROJEKTO PAVADINIMAS		
				ELEKTROS ĮRENGINIŲ PRIJUNGIMAS		
36258	PDV	Marius Gintautas		STATINIO NUMERIS IR PAVADINIMAS		
				MOKYKLOS G.7, MERKINĖS M.		
				DOKUMENTO PAVADINIMAS		Laida
				ELEKTROS TINKLŲ PRINCIPINĖ SCHEMA		0
				DOKUMENTO ŽYMUO		Lapas
LT	STATYTOJAS			ELP2022-04-VNO-MG-001-LE-B.01		Lapų
	VARĖNOS RAJONO SAVIVALDYBĖ					I





62/20 - 0148

Miško žemė pagal miškų kadastro duomenis

Elektrės linijos apsaugos zona

Esamo vandentiekio tinklo apsaugos zonos riba  
Esamo nuotekų tinklo apsaugos zonos riba

Rajoninio kelio apsaugos zonos riba

Nemuno g.

SITUACIJOS SCHEMA



EKSPLIKACIJA

- 1 Lietuvos partizanų ir jų rėmėjų memorialinis kompleksas
- 1.1 Informacinis paviljonas (užstatymo plotas 30.7m²)
- 1.2 Lietuvos partizanų ir jų rėmėjų koplyčia
- 1.3 Aikštė ("Atminties aikštė")
- 1.4 Remontuojamas kryžiaus formos takas, įrengiami takai
- 1.5 Pėsčiųjų takas ir privažiavimas spec. transportui ("Atminties takas")
- 1.6 Esami atnaujijami želdynai ("Atminties laukai")

BENDRIEJI STATINIO RODIKLIAI

Sklypo plotas (m²)	14 568
Užstatymo plotas (m²)	30*
Tūris (m³)	101*
Žalieji plotai (%)	78

SUTARTINAI ŽYMĖJIMAI

- Sklypo riba
- Kaimyninių sklypų ribos
- Nagrinėjamos teritorijos riba
- Ivaziavimas
- Esami medžiai
- Esami restauruojami kryželiai. Kiekis 125vnt. (±5)
- Naikinama sporto užsiėmimų konstrukcija
- Esami restauruojami koplytstulpiai. Kiekis 3vnt.
- Projektuojamas vėliavos stiebas (H 18m)
- Numatoma vieta el. valdymo spintai

SODINAMI AUGALAI

Viksvos ( <i>Carex muskingumensis</i> ) "Ice Fountains"	11
Kadagys gulščiasis ( <i>Juniperus procumbens</i> )	7
Smailiaž. lendrūnas ( <i>Calamagrostis acutiflora</i> ) "Overdam"	8
Šermukšnis paprastasis ( <i>Sorbus aucuparia</i> ) "Konzentra"	1

OBJEKTO PAVADINIMAS:

Kitų inžinerinių statinių (Lietuvos partizanų ir jų rėmėjų memorialinis kompleksas, kult.vert.reg. unikalus kodas 36312) Mokyklos g. 7, Merkinėje, ir priegių statybos projektas

BRĖZINIO PAVADINIMAS:

Sklypo planas

BRĖZINIO ŽYMUO:

S-220-01-TP-SP-01

DANGOS

	plotas
Demontuojama asfalto danga	722 m²
Demontuojama skaldos danga	696 m²
<b>G1</b> Presuota kiliuota skalda. Spalva - antracito pilka	2318 m²
<b>G2</b> Presuota kiliuota skalda. Spalva - bazalto pilka	740 m²
<b>G3</b> Betoninės trinkelės. Spalva - antracito pilka	715 m²
<b>G4</b> Skalda. Spalva - bazalto pilka	116 m²
Vedamieji ŽN paviršiai. Nerūdijancio plieno juostelės.	2.7 m²
Ispėjamieji ŽN paviršiai. Nerūdijancio plieno kauburėliai.	0.8 m²
<b>gt-1</b> Geotekstili tvirtinamas formuojamų šlaitų paviršius	100 m²
<b>VJ</b> Naujai užsėjama veja	5291 m²

BORTAI

	ilgis
Demontuojami gatvės bortai	318 m
Demontuojami vejos bortai	672 m
<b>gb1</b> Gatvės bortas (aukštis 5cm virš betoninių trinkelų dangos)	347 m
<b>vb1</b> Vejos bortas (aukštis lygus kietos dangos paviršiu)	195 m
<b>mb1</b> Nerūdijancio oksiduoto metalo bortas (aukštis 8cm virš dangos)	332 m
<b>mb2</b> Nerūdijancio oksiduoto metalo bortas (aukštis lygus dangos paviršiu)	467 m

MAŽOSIOS ARCHITEKTŪROS ELEMENTAI

	kiekis, vnt.
<b>sl-1</b> Betoninis suolas, 0.45m aukščio. Ilgis 9.30m	1
<b>sl-2</b> Betoninis suolas, 0.45m aukščio. Ilgis 12.00m	1
<b>sl-3</b> Betoninis suolas, 0.45m aukščio. Ilgis 4.00m	1
<b>sl-4</b> Betoninis suolas, 0.45m aukščio. Ilgis 19.65m	1
<b>sl-5</b> Betoninis suolas, 0.45m aukščio. Ilgis 11.80m	1
<b>sl-6a</b> Betoninis suolas, 0.45m aukščio. Ilgis 4.75m	2
<b>sl-6b</b> Betoninis suolas, 0.45m aukščio. Ilgis 4.75m	2
<b>sl-7</b> Betoninis suolas, 0.45m aukščio. 0.60x0.60m dydžio, ant 0.80x0.80m pagrindo. Su integruotu apšvietimu	21

APŠVIETIMAS

	kiekis, vnt.
<b>sv1</b> Projektuojama šviestuvų kolonada. Šviestuvas, integruotas į betoninį stulpą (H 3.30m, L 0.30m). Apšviečiamas šviestuvo stulpas, ir tako ruožas (3.50m pločio)	14
<b>sv1*</b> Analogiški sv1 šviestuvai integruoti į paviljono kolonas	2
<b>sv2</b> Šviestuvai integruoti į betoninį suolą. Suolo gabaritai 600x600mm. Šviestuvas/profilis paigas, tvirtinamas įleidžiant ties suolo apačia iš dviejų priešingų suolo pusių (suolų 21vnt.)	42
<b>sv3</b> Tako perimetru įrengiami šviestuvų stulpeliai. H ~400mm, plotis iki 250mm, gylis iki 100mm	25
<b>sv4</b> Į grindinį įleidžiami kryptiniai šviestuvai (koplyčios apšvietimui iš apačios)	6
<b>sv5</b> (Žr. paviljono planą ir pjūvį) Įleidžiami LED profiliai 2700mm ilgio, apie / iki 60mm pločio	2
<b>sv6</b> Numatoma jungties galimybė kryptiniam šviestuvui	-

STATYTOJAS:

Budžetinė įstaiga Varėnos rajono savivaldybė

ETAPAS

TP

LAPAS

1

LAPŲ

1

Sklypų ribos  
Servitutų ir prieigų zonos

UAB "AEXN"  
A. Strazdelio g. 3-101, Vilnius  
+370 686 09757  
aexn.architects@gmail.com

PV Ramūnas Bultkus  
PDV Martynas Mankus  
Arch. Tomas Grunskis  
Arch. Jūratė Kindirytė

Varėnos rajono savivaldybė  
Vytauto g. 12, LT-65184 Varėna

M 1:500 LAIDA

## KABELIŲ MONTAVIMO LENTELE

Kabelio pradžia	Kabelio pabaiga	Kabelio skers, mm <sup>2</sup>	Ilgis, m	Kabelio klojimas														
				Tranšėjoje, m		Vamzd. prakalant, m		Vamzd. krypt. grėž., m		Konstrukcijomis	Atrama		Tranšėjos kasimas, m	Movos, vnt				Signalinė juosta, m
				Vamzd. d125	Vamzd. D75	d125 mm	d110 mm	d125 mm	d110 mm		gaubtu	Apkabom		Galinė	Jungiamoji	Kištukinė	Stulpinė	
<b>Vartotojų prijungimas</b>																		
KS	JM01	4x150	2	-	-	-	-	-	-	2	-	-	-	1	1	-	-	-
KS	KAS	4x35	80	-	75	-	-	-	-	5	-	-	75	2	-	-	-	75
<b>Iš viso:</b>			<b>82</b>	-	<b>75</b>	-	-	-	-	<b>7</b>	-	-	<b>75</b>	<b>3</b>	<b>1</b>	-	-	<b>75</b>

Projekto Nr. ELP2022-04-VNO-MG-001-TP-KL

Kabelių montavimo lentelė

Lapas	Lapų
1	1

**SĄNAUDŲ ŽINIARAŠTIS NAUJO VARTOTOJO PRIJUNGIMO DALIAI**

<i>Eil. Nr.</i>	<i>Medžiagų ar darbų pavadinimas</i>	<i>Tech. charakteristika</i>	<i>Mato vienetas</i>	<i>Kiekis</i>	<i>TS numeris</i>	<i>Pastabos</i>
<b>0,4 kV KL</b>						
1.	0,4kV galinė ar jungiamoji mova <ul style="list-style-type: none"> <li>Skerspjūvio plotas – 150 mm</li> <li>Laidininkų skaičius - 4</li> </ul>		vnt.	2	TS-10.1.3	
2.	0,4kV galinė ar jungiamoji mova <ul style="list-style-type: none"> <li>Skerspjūvio plotas – 35 mm</li> <li>Laidininkų skaičius - 4</li> </ul>		vnt.	2	TS-10.1.3	
3.	0,4 kV kabelis <ul style="list-style-type: none"> <li>Eksploatavimo sąlygos – lauke</li> <li>Gyslų skaičius – 4</li> <li>Gyslų skerspjūvis – 150</li> </ul>		m.	2	TS-8.1.15	
4.	0,4 kV kabelis <ul style="list-style-type: none"> <li>Eksploatavimo sąlygos – lauke</li> <li>Gyslų skaičius – 4</li> <li>Gyslų skerspjūvis – 35</li> </ul>		m.	80	TS-8.1.15	
5.	Skirstomoji spinta <ul style="list-style-type: none"> <li>SKB vietų skaičius – 3</li> <li>Durys atidaromos į kairę</li> <li>Spintos tvirtinimas – Pastatoma ant pagrindo</li> <li>Kabelių įvedimas – iš apačios</li> <li>Kabelių skerspjūviai – 240 mm<sup>2</sup></li> <li>Raktų skaičius pagal brėžinį Nr.5 – 2 vnt.</li> </ul>	KS	kompl.	1	TS-2.3 TS-3.1 TS-11.1 TS-17.1	
6.	Apskaitų spinta <ul style="list-style-type: none"> <li>Skaitiklių kiekis – 1</li> <li>Durys atidaromos į kairę</li> <li>Spintos tvirtinimas – Pastatoma ant pagrindo</li> <li>El. prietaisų jungimos būdas – be srovės transf.</li> <li>Įvadinio AJ vardinė srovė – 25A</li> <li>Kabelių įvedimas – iš apačios</li> <li>Kabelių skerspjūviai – 35 mm<sup>2</sup></li> <li>Raktų skaičius pagal brėžinį Nr.5 – 2 vnt.</li> </ul>	KAS	kompl.	1	TS-2.1 TS-3.1 TS-11.1 TS-17.1	
7.	Signalinė juosta	100 mm	m.	75	TS-9.2	
8.	Atviru būdu klojamas vamzdis	D75 mm	m.	75	TS-9.3	
9.	Cinkuotas elektrodas; Ø14 mm; 1,5 m;		vnt.	5	TS-6.1	
10.	Sujungimo mova, Ø14 mm;		vnt.	5		
11.	Antgalis; Ø14 mm;		vnt.	1		
12.	Įkalimo galvutė; Ø14 mm;		vnt.	1		
13.	Kryžminė jungtis; 1/2		vnt.	1		
14.	Antikorozinė pasta		kg.	0,2		
15.	Ižeminimo juosta		m.	1		
<b>DARBAI</b>						
16.	Dangų tankinimas vibroplokštėmis		m <sup>2</sup>	50		
17.	Tranšėjų kasimas		m	75		
18.	Tranšėjų užpylimas		m	75		

ELP2022-04-VNO-MG-001-TP-SŽ1

LAPAS	LAPŲ	LAIDA
1	2	0

**Montavimo darbai**

19.	Vamzdžio klojimas tranšėjoje		m.	75		
20.	Kabelio klojimas konstrukcijose		m.	5		
21.	Kabelio įtraukimas į vamzdį		m.	75		
22.	Galinių movų montavimas		kompl.	3		
23.	Jungiamųjų movų montavimas		kompl.	1		
24.	Įžemiklių įrengimas		kompl.	1		
25.	Įžeminimo kontūro varžos matavimas		vnt.	1		
26.	Kabelių izoliacijos varžos matavimas		vnt.	3		
27.	Trasos nužymėjimas		kompl.	1		
28.	Išpildomojo toponuotrauka		kompl.	1		

Pastaba: darbų kiekiai, nurodyti žiniaraštyje yra orientaciniai ir statytojo turi būti tikslinami montavimo darbų atlikimo metu.

ELP2022-04-VNO-MG-001-TP-SŽ

LAPAS

LAPŲ

LAIDA

2

2

0